

## Introductie Vastlegprogramma EI

**De oplossing voor het aanmaken van Externe Integratie bestanden voor de Vektis standaard LH307 (Leveranciers van hulpmiddelen).**

*Met het Vastlegprogramma EI kan op laagdrempelige wijze een declaratiebestand worden aangemaakt voor de zorgverzekeraars en zorgkantoren die het Vastlegprogramma EI ondersteunen.*

© 2016 Promeetec Software & Declaratieservice



promeetec

## Sleutelbestand

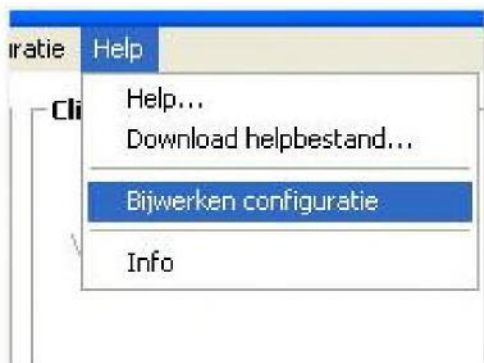
### Wat is het sleutelbestand?

Het sleutelbestand bevat de zorgverzekeraars en zorgkantoren die het Vastlegprogramma EI ondersteunen en waarvoor declaratieberichten kunnen worden aangemaakt.

Bestaande gebruikers kunnen op deze wijze zorgverzekeraars en zorgkantoren toevoegen aan Vastlegprogramma EI zonder de applicatie opnieuw te hoeven installeren.

### Voor het bijwerken van het sleutelbestand wordt de volgende procedure aangeraden:

Op het hoofdscherm, klik op **Help**>> **Bijwerken configuratie**



Het volgende scherm wordt getoond.



De laatste versie kan dan worden gedownload met de knop "**Download laatste versie...**"  
U krijgt dan een voortgang scherm te zien.



Als het sleutelbestand is gedownload volgt een bevestiging.



Klik op "OK" om terug te keren naar het configuratiescherm.  
De lokatie van het sleutelbestand dat zojuist is gedownload is ingevuld in het tekstvak onder "Sleutelbestand".

### Wat te doen als het downloaden met de knop "Download laatste versie..." niet werkt!

Als het downloaden met de knop "Download laatste versie..." niet werkt dan kunt u het sleutelbestand

handmatig downloaden via: <http://www.promeetec.nl/downloads/SleutelEI300.dat>

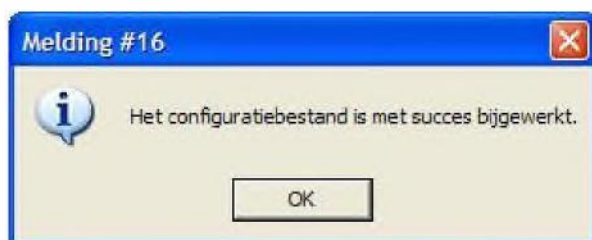
Sla het bestand dan op en klik op de knop "Selecteren" om dit bestand te selecteren.



Klik nu op "Bijwerken".

De configuratie is nu compleet.

Het systeem geeft nu de melding "Het configuratiebestand is met succes bijgewerkt".



Klik op "OK".

Na het bijwerken van het sleutelbestand is het overzicht van de zorgverzekeraars die het Vastlegprogramma EI ondersteunen weer actueel.

### De lijst van zorgverzekeraars en zorgkantoren pas wellicht niet op uw beeldscherm.

Het kan zijn dat op systemen met beeldschermen met een lage resolutie niet het volledige menu op het beeldscherm past.

In dat geval moet u op de pijlen boven en onder in het menu klikken om naar boven of beneden te scrollen.

